

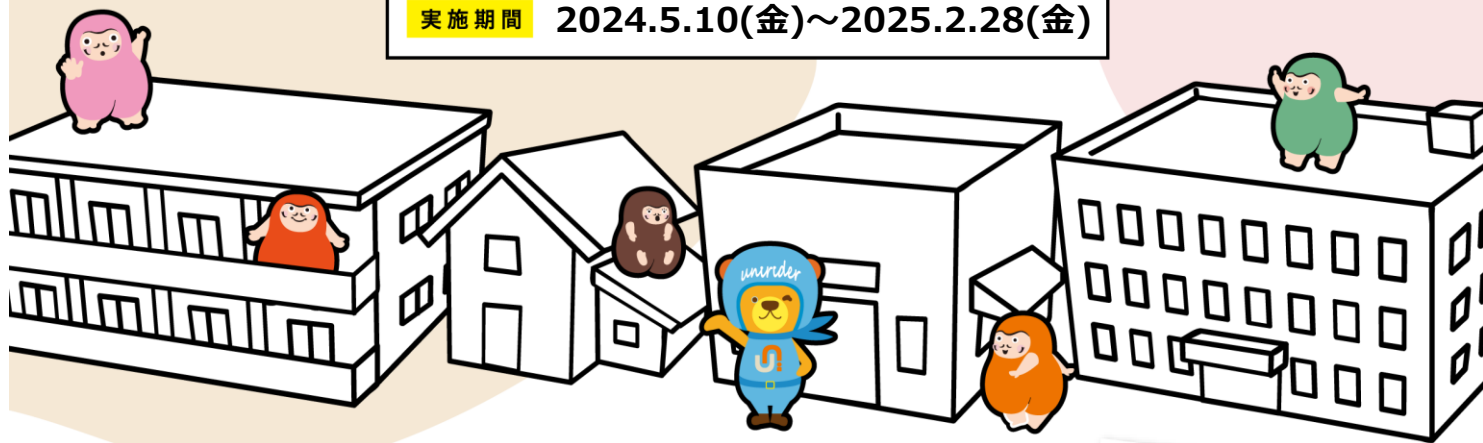
安心・快適な暮らしを体感! /



# 体験宿泊

受付中!

実施期間 2024.5.10(金)~2025.2.28(金)



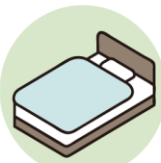
## オープンキャンパス等イベント参加の際に学生マンションを体験してみよう!

UniLifeでは今後のひとり暮らしの参考にさせていただくために、学生マンションでの体験宿泊サービスをご用意しています。ご宿泊料金は無料です。保護者様やお友達と一緒でも大歓迎です。



詳しくはウラ面へ!

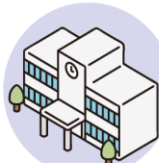
POINT 01 家具家電付き



POINT 02 親・友達と一緒にOK!



POINT 03 無料 イベント参加時の宿に!



POINT 04 ひとり暮らしの下調べに!



お申込み・お問い合わせは下記店舗までお気軽にどうぞ!

JR・新幹線・大阪メトロ御堂筋線「新大阪」駅東口より徒歩1分  
阪急京都本線「崇徳寺」駅より徒歩12分

## UniLife新大阪駅前店

株式会社ジェイ・エス・ビー・ネットワーク

通話料 0120-351-830

E-mail sinosaka@unilife.co.jp

TEL 06-4809-0011 FAX 06-4809-0012

〒533-0033 大阪市東淀川区東中島1-20-14  
東口ステーションビル5F

<営業日程・時間>詳細は、HP等でご確認ください。

国土交通大臣(6)第5716号(仲介)

(公社)全日本不動産協会 (公社)不動産保証協会 (公社)首都圏不動産公正取引協議会 [2024]



# はじめてのひとり暮らしは “学生マンション” がオススメです。

アンケート  
1位!

友達がいっぱい  
生活も充実!

2023年 新入居者アンケート  
UniLifeを選んだ理由は何ですか?

24時間の管理体制  
お店の探偵、  
スタッフの対応・立地  
マンションに魅力  
進学先からの紹介

No.1  
学生マンション・  
学生会館  
だから安心

UniLifeを  
選んだ  
理由は?

No.2  
家具家電付き  
デザインルーム・  
食事付き

No.3  
便利な紹介・  
契約システム  
・オンライン部屋探し  
・春から家賃サービス  
・合格発表前予約  
など

## 学生マンションの魅力とは?

その名の通り、入居者のほとんどが同じ世代の学生です。マンション内に助け合える仲間ができることは、心強いこと。隣人が同じ学生ということで、入居中のトラブルを心配される保護者の方からも、大変好評をいただいています。

## お申込みから当日・翌日までの流れ

### お申込み

宿泊希望の日程をお決めください。  
UniLife店舗にお電話またはメールで  
**お問い合わせください。**  
申込書の提出など詳細についてご説明  
いたします。

### 当日・翌日

原則、**宿泊当日の16時まで**にUniLife店  
舗へご来店ください。必要書類・鍵の受け  
渡しを行います。**翌日、UniLife店舗まで**  
**鍵や書類をご返却**いただきます。チェック  
アウトは原則**朝10時**です。

### 体験宿泊を利用された お客様の声

※体験宿泊利用者のアンケートを  
基に掲載しています。

をれい  
ひとりにちょうど  
よい広さ  
生活しやすそう

実際に宿泊してみて  
ひと暮らしの  
イメージがわかりました

#### < 注意事項 >

- お申込みは宿泊希望日の7日前まで受け付けております。
- 宿泊マンション及び部屋数には限りがございます。申込多数の場合、お断りする場合がございます。
- 初回のお客様を優先させていただきます。(原則利用は1名様1回に限る)
- 1泊2日、また1室2名様(友人・保護者可)までご利用できます。

- 宿泊マンションは、進学予定校に合わせて当社で調整いたします。マンションの指定は受け付けておりません。
- オープンキャンパス等のイベント参加、お部屋探し以外でのご利用はご遠慮ください。
- 保護者様の同意(承諾書)が必要となります。また、保護者様以外の異性での宿泊はできません。
- 宿泊マンションに設置の家具家電や備品の詳細は、店舗にお問い合わせください。

## UniLifeの学生マンションにはこんなサービス・特徴があります!

### 春から家賃サービス

いつ申し込んでも、家賃は春からでOK!

例えば、10月にお部屋を申し込み、4月入居の場合

無料  
事前エントリー

春入居予約  
(申込)

入居

4~9月 10月 家賃不要 4月 家賃発生

入居開始日まで、家賃不要!

※一部対象外のお部屋がございます。入居開始日(契約開始日)は、  
マンションや部屋によって異なります。詳しくはお問い合わせください。

### オンラインでお部屋探し

自宅からスタッフに相談・契約手続きまで可能!

UniLifeではオンラインお部屋探しに対応しています。  
現地まで行く費用・手間を大幅に削減することができます。

- オンラインビデオ通話
- 360°パノラマビュー
- サービス紹介動画
- マンション動画
- IT重説 etc

相談や契約手続きが  
自宅で完結!

詳細はWEBへ▶▶▶

### 24時間サポートサービス

入居者のみなさまを24時間365日サポート!

**トラブル発生!**

- お部屋の鍵をなくした
- トイレの水が止まらない
- 連絡が取れなくて心配
- 隣が騒がしくて眠れない

※UniLife学生総合補償24の加入者は、  
修理対応などに伴う出張料金および作業料金が優遇されます。  
※状況により対応は、翌営業日以降になる場合がございます。

1 24時間管理  
センターへ連絡

電話1本でお客様の快適生活を  
サポートします。

2 連絡を受け、適切な対応

スタッフが適切にアドバイス。  
必要時には現地に出勤します。

### 家具家電付きデザインルーム

手間なしラクラク新生活スタート!

家具+家電 家具家電の購入費用・  
引越しの手間を大幅カット!

ベッド 冷蔵庫 洗濯機 電子レンジ

※写真はイメージです。  
※お部屋によって、設置点数等が異なります。